

Kombinationen auf einen Blick

Inhaltsverzeichnis

Vorwort	Seite 3
Was sind Kombinationen? Mit Übungen und Lösungen	Seite 8
Kombinationen mit Nr. 4 Haus	Seite 15
Kombinationen mit Nr. 24 Herz	Seite 17
Kombinationen mit Nr. 25 Ring	Seite 23
Kombinationen mit Nr. 34 Fische	Seite 27
Kombinationen + Beruf mit Nr. 19 Turm	Seite 33
Kombinationen mit Nr. 8 Sarg + Nr. 23 Ratte	Seite 39
Kombinationen mit Nr. 20 Garten	Seite 46
Kombinationen mit Personenkarten	Seite 49
Eigenschaften einer Person	Seite 52
Kombinationen mit Nr. 30 Lilie	Seite 57
Kombinationen mit Nr. 3 Schiff + Nr. 35 Anker	Seite 59
Kombinationen mit Nr. 3 Schiff + Nr. 35 Anker + Nr. 17 Storch	Seite 61
Gefahrenkombinationen mit Nr. 23 Ratte	Seite 64
Sonstige Kombinationen	Seite 67
Schlusswort	Seite 74

Kombinationen auf einen Blick

Was sind Kombinationen?

Wie Sie aus dem bisher Gelernten wissen, deuten Sie ein Kartenbild normalerweise der Reihe nach Karte für Karte.

Dabei werden die einzelnen Aussagen der jeweiligen Karten zu einer sinnvollen Interpretation zusammengefasst.

Zwei, drei, zuweilen auch mehrere Karten können aber auch gemeinsam für eine bestimmte Aussage stehen.

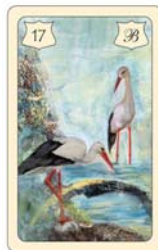
Diese Kartenkonstellationen nennt man Kombinationen.

Bei der Interpretation der Kombinationen können die Karten sowohl in waagrechter, senkrechter als auch in diagonaler Reihenfolge liegen.

Manche Kombinationen, wie das unten stehende Beispiel, können mit etwas Intuition ohne größere Schwierigkeiten erkannt werden. Andere sind jedoch etwas schwieriger nachzuvollziehen. In derartigen Situationen muss dann zuweilen auch ein wenig „um die Ecke gedacht“ werden, was allerdings mit Hilfe des vorliegenden Bandes nicht allzu schwer fallen sollte.

Beispiele:

Nr. 4 Haus (häuslich) + **Nr. 17 Storch** (Veränderung)

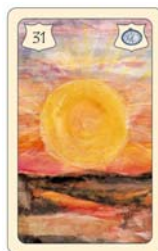
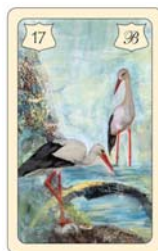
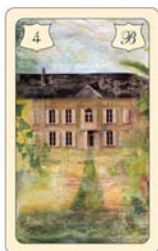


➤ *Im häuslichen Bereich kommt es zu einer Veränderung*

Wenn Sie nun Ihre Intuition befragen, werden Sie sicherlich schnell auf **Renovierung** oder **Umzug** kommen.

Die folgende Kombination ist bereits ein wenig komplexer:

Nr. 4 Haus + **Nr. 17 Storch** + **Nr. 31 Sonne**



(Umzug/ Renovierung)

(positiv, Sommer, sonnig, Süden)

kombiniert zu

Renovierung/ Umzug mit:
Positiv, Sommer, sonnig, Süden

www.kartenlegekurse.de

info@brika-verlag.de

Kombinationen auf einen Blick

Aus dieser Konstellation ergeben sich nun die folgenden Kombinationsmöglichkeiten:

- Erfolgreiche Renovierung
- Renovierung im Sommer
- Umzug wird positiv
- Umzug im Sommer
- Umzug in eine sonnige Wohnung
- Umzug in den Süden (auch: in südliche Richtung)

Welche dieser Möglichkeiten nun tatsächlich auf die Situation zutrifft, muss individuell entschieden werden. Dabei sind Kartenbild und Fragestellung des Kunden ausschlaggebend.

Tipp:

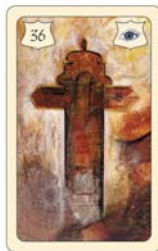
Fragen Sie die Person, für die Sie die Karten legen, wenn Sie sich Ihrer Sache einmal unsicher sind.

Beispiele für mögliche Fragen:

- *Planen Sie vielleicht eine räumliche Veränderung?*
oder merken Sie an:
- *Ich sehe eine Renovierung oder einen Umzug.*

Tipp: Versetzen Sie sich in die Situation Ihres Gegenübers und beschränken Sie Ihre Fragen auf ein Minimum.

Nr. 36 Kreuz (Zukunft) + Nr. 24. Herz (Liebe)



- *In der Zukunft wird eine neue Liebe auf Sie zu kommen – zukünftige Liebe.*

Wir ziehen zu dieser *feststehenden Kombination* noch eine Karte und interpretieren die 3 Karten gemeinsam: (.....)

Denken Sie bei feststehenden Kombinationen bitte immer daran (....)

Ein weiteres Beispiel – diagonale Deutungslinie:

Kombinationen auf einen Blick

Nr. 24 Herz + Nr. 27 Brief + Nr. 23 Ratte
(Liebesnachricht) (Verlust)

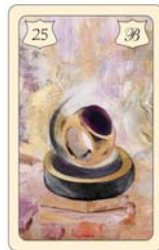


Tipp:

Innerhalb eines großen Kartenbildes (Tableau) kann es durchaus vorkommen, dass feststehende Kombinationen, wie die vorausgegangenen, durch eine oder mehrere Karten unterbrochen sind.

Lassen Sie sich von den dazwischen liegenden Karten (...)

(...)



Kombinationen mit der Karte
Nr. 25 Ring

Nr. 36 Kreuz
Nr. 25 Ring

In der Zukunft
eine neue Ehe

Nr. 5 Baum
Nr. 25 Ring

Man erlebt noch
eine neue Ehe

Nr. 5 Baum
Nr. 35 Anker
Nr. 25 Ring

Man erlebt noch eine neue
oder
(karmische) Ehe

Nr. 25 Ring
Nr. 17 Storch

Veränderung in der Ehe

Nr. 25 Ring
Nr. 22 Weg

Jeder geht seiner Wege
(Trennung)

Kombinationen auf einen Blick

Nr. 25 Ring Nr. 10 Sense	Scheidung
Nr. 10 Sense Nr. 25 Ring Nr. 25 Ring Nr. 17 Storch Nr. 23 Ratte	Achtung! Geschieden Negative Veränderung in der Ehe
Nr. 25 Ring Nr. 16 Sterne Nr. 23 Ratte	Man leidet in der Ehe solange, bis man die Angst vor einer Trennung überwunden hat
Nr. 25 Ring Nr. 8 Sarg	Die Ehe macht krank aber
Nr. 25 Ring Nr. 8 Sarg	<u>Wichtig:</u> Liegt Nr. 8 als letzte Karte einer Deutungslinie, bleibt die Ehe bis zum Tod <i>bestehen</i>
Nr. 25 Ring Nr. 11 Rute	Streit in der Ehe
Nr. 25 Ring Nr. 11 Rute Nr. 33 Schlüssel	Streitereien, die mit Schlägen einhergehen können
Nr. 25 Ring Nr. 9 Blumen	Zusammenleben oder Hochzeit
PK Nr. 34 Fische Nr. 27 Brief Nr. 25 Ring	Vor der Ehe wird des Geldes wegen ein Ehevertrag geschlossen
Nr. 27 Brief Nr. 25 Ring Nr. 33 Schlüssel	Ehevertrag
Nr. 27 Brief Nr. 25 Ring Nr. 9 Blumen	Heiratsantrag

(.....)