

Brittas Wahrsagekarten

Inhaltsverzeichnis

1. Reiter	Seite 4
2. Klee	Seite 6
3. Schiff	Seite 8
4. Haus	Seite 10
5. Baum	Seite 12
6. Wolken	Seite 14
7. Schlange	Seite 16
8. Sarg	Seite 18
9. Blumen	Seite 20
10. Sense	Seite 22
11. Rute	Seite 24
12. Vögel	Seite 26
13. Kind	Seite 28
14. Fuchs	Seite 30
15. Bär	Seite 32
16. Sterne	Seite 34
17. Storch	Seite 36
18. Hund	Seite 38
19. Turm	Seite 40
20. Garten/Park	Seite 42
21. Berg	Seite 44
22. Wege	Seite 46
23. Ratte	Seite 48
24. Herz	Seite 50
25. Ring	Seite 52
26. Buch	Seite 54
27. Brief	Seite 56
28. Mann	Seite 58
29. Frau	Seite 60
30. Lilie	Seite 62
31. Sonne	Seite 64
32. Mond	Seite 66

Brittas Wahrsagekarten

33. Schlüssel	Seite 68
34. Fische	Seite 69
35. Anker	Seite 70
36. Kreuz	Seite 72
Kartenlegen für Einsteiger	Seite 74
Zwei einfache Legesysteme	
Astrologische Jahresanalyse	Seite 75
Schlusswort	Seite 77

Vorwort

Als ich vor drei Jahrzehnten begann, das Kartenlegen professionell auszuüben, keimte er bereits tief in mir:

Der Wunsch nach einem eigenen Kartenset, das all die Aspekte enthielt, die mir an jeder einzelnen Karte besonders wichtig und hervorhebenswert erschienen.

Besonders zeitliche und auf die Zukunft bezogene Blickwinkel fehlten mir in den meisten mir bekannten auf dem Markt erhältlichen Kartensets.

Es sollte jedoch viele Jahre dauern, ehe dieser Wunsch endlich in die Tat umgesetzt werden konnte.

Dank der tatkräftigen Mithilfe vieler lieber Menschen aus meiner Umgebung, sowie meiner Kunden und Freundinnen, die mich immer wieder ermutigten, meinen Traum nicht aufzugeben, kann ich Ihnen heute voller Stolz die Erfüllung meines Herzenswunsches vorstellen:

Brittas Wahrsagekarten

Brittas Wahrsagekarten nach Art der Madame Lenormand.

1 Reiter



- ❖ **Allgemein:** Gespräche und Kontakte aller Art
- ❖ **Gesundheit:** Kontaktangst, Bronchien, Halsschmerzen, Sprachprobleme
- ❖ **Eigenschaften:** sportlich, fit, offen, sprunghaft, redselig, kontaktfreudig
- ❖ **Beruf:** Berufe, in denen der Kontakt zu Menschen eine große Rolle spielt, Berufe mit Sprache (z.B. Lehrer, Übersetzer, ...)
- ❖ **Tiere:** Pferd, Pony, Rind, Großvieh
- ❖ **Astrologisch:** Zwilling
- ❖ **Chakra:** Kehlkopfchakra
- ❖ **Edelstein:** Beryll, Aquamarin

Die *Reiterkarte* bezieht sich auf alle Arten von zwischen-menschlichen Kontakten.

Sowohl persönliche Gespräche von Angesicht zu Angesicht, als auch Telefonate kommen hier in Frage.

- *Achten Sie jedoch darauf, diese Karte nicht mit der Karte Nr. 27 Brief, zu verwechseln, die sich auf schriftliche Kontakte, wie Briefe, e-Mails, SMS oder auch Chats über das Internet bezieht.*

Affirmation/ Gedanken, die Sie sich über diese Karte machen können:

- Gibt es Personen, bei denen ich mich längst wieder einmal melden wollte?
- Bedauere ich, dass gewisse Kontakte in der letzten Zeit eingeschlafen sind?
- Welche Gespräche betrachte ich als unangenehm und schiebe sie deshalb schon einige Zeit lang vor mir her?

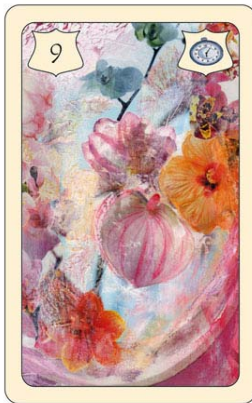
Brittas Wahrsagekarten

Verbindungen mit anderen Karten:

Die Art der Kontakte hängt stets von den um- liegenden Karten im Kartenbild ab. Sind diese Karten positiv, so werden auch die Gespräche und Kontakte positiv verlaufen.

Streitgespräche werden hingegen von Karten wie *Nr. 11 Rute* angezeigt. Auch die Person, mit der diese Gespräche geführt oder Kontakte geknüpft werden, wird durch die umliegenden Karten symbolisiert.

9 Blumen – Zeitkarte



- ❖ **Allgemein:** großes Glück, Feier, Geschenk, Einladung
- ❖ **Gesundheit:** Allergien, Heuschnupfen
- ❖ **Eigenschaften:** harmonisch, ausgeglichen charmant, herzlich, höflich
- ❖ **Jahreszeit:** Frühjahr
- ❖ **Berufe:** Florist, Naturheilkundler

Die *Blumenkarte* ist eine der positivsten Karten in jedem Deck nach Art der Madame Lenormand.

Die vielfältigen, bunt blühenden Pflanzen erinnern an Frühling, ein Wiederaufleben der Natur nach einem langen Winter, den Beginn eines neuen Jahres.

Sie drücken Lebensfreude, Geselligkeit, Glück und Freundschaft aus und symbolisieren Freude, gutes Gelingen, Einladungen und Zusammenkünfte.

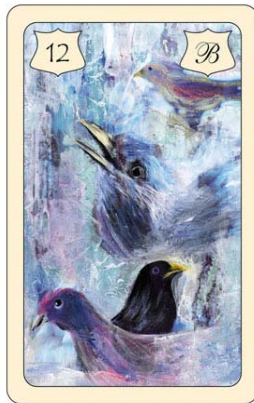
- **Affirmation/ Gedanken, die Sie sich über diese Karte machen können:**
-
- Welche Freundschaften sollte ich wieder aufblühen lassen?
- Was wäre augenblicklich das größte Glück für mich in meinem Leben?
- Welche Einladungen sollte ich annehmen? Wen sollte ich selbst einmal wieder zu mir einladen? Was kann ich selbst tun, um meinem Glück ein wenig auf die Sprünge zu helfen?

Brittas Wahrsagekarten

Verbindungen mit anderen Karten:

Beinahe alle Karten im Deck bekommen mit der *Blumenkarte* eine positivere Bedeutung. Schlechtes geht wieder gut aus, Unangenehmes kann sich zu Ihrem Glück und Vorteil entwickeln.

12 Vögel – Negative Karte



- ❖ **Allgemein:** Kummer (kleiner Kummer), Sorgen, vorübergehende Mühen, bemühen, Gedanken
- ❖ **Gesundheit:** Kopfschmerzen, Nebenhöhlen
- ❖ **Eigenschaften:** besorgt, bekümmert, macht sich viele Gedanken, in Gedanken versunken, grüblerisch, bemüht, fleißig
- ❖ **Tiere:** kleinere Vögel, z.B. Wellensittiche oder Finken

Die *Vögel* weisen im Lenormand-Kartendeck eine Besonderheit auf: Sie können zwei Bedeutungen haben, die zwar in ihrem Ursprung zusammenhängen, in ihrer Auswirkung jedoch recht unterschiedlich sind:

Zum einen kann diese Karte auf Kummer, Sorgen und Mühen hinweisen, andererseits betont sie ebenfalls, dass man sich selbst die Mühe machen sollte, eine unangenehme Lage zu seinem Vorteil zu verändern. Man muss sich also um Besserung **bemühen**.

Zudem stehen die Vögel sowohl für Sorgen und Gedanken, als auch dafür, dass man noch einmal in sich gehen und in Ruhe über alles nachdenken sollte. Dann könnte man trotz aller schlechten Vorzeichen doch noch zu einer Lösung kommen.

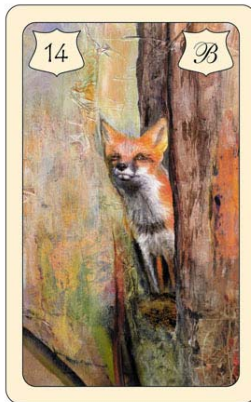
- **Affirmation/ Gedanken, die Sie sich über diese Karte machen können:**
- Was besorgt oder bedrückt mich derzeit besonders stark?
- Wo muss ich mich um eine Lösung oder Besserung bemühen?

Verbindungen mit anderen Karten:

Personenkarten, die mit den *Vögeln* in Verbindung stehen, weisen auf grüblerische Charaktere hin, die zur Melancholie neigen und oft mit ihren Gedanken beschäftigt sind.

Brittas Wahrsagekarten

14 Fuchs



- ❖ **Allgemein:** in Verbindung mit positiver Karte: Klugheit, Intelligenz, Cleverness, Schläue
in Verbindung mit negativer Karte: Falschheit, Diebstahl, Betrug, Bauernschläue
- ❖ **Gesundheit:** chronische Krankheiten
- ❖ **Eigenschaften:** clever, unehrlich, raffiniert, hinterhältig, durchtrieben, auf den eigenen Vorteil bedacht
- ❖ **Tiere:** Fuchs, Katze, Wildkatze
- ❖ **Farben:** Rotbraun, Rostrot

Die Fuchskarte ist mit besonderer Vorsicht zu behandeln. Hier sind mehr denn je die umliegenden Karten mit in die Deutung einzu-beziehen, da die Bedeutung der Fuchskarte stark in positiver oder negativer Richtung gedeutet werden kann.

Grundsätzlich bezieht sich die Karte auf alles, was mit Klugheit, Intelligenz, Gewandtheit oder eben auch Gerissenheit zu tun hat.

Sie warnt vor übereilten Schritten und fordert dazu auf, klug und überlegt zu handeln.

- **Affirmation/ Gedanken, die Sie sich über diese Karte machen können:**

(.....)

Verbindungen mit anderen Karten:

In Verbindung mit positiven Karten weist der *Fuchs* auf Schläue und überlegtes Handeln hin. In Kombination mit einer negativen Karte, oder einer Personenkarte betont er eher Gerissenheit, Verschlagenheit und Raffinesse.

Brittas Wahrsagekarten

16 Sterne



- ❖ **Allgemein:** Intuition, Seele, Sehnsucht
- ❖ **Gesundheit:** Depression, seelisch angegriffen, Tränen; Achtung: Suchtgefahr
- ❖ **Eigenschaften:** hellstichtig, sensibel
- ❖ **Beruf:** Spirituell – z.B. esoterische Berufe; mit Verbindungskarte: weiße Magie, Hellsehen, Kunst
- ❖ **Astrologisch:** Fische
- ❖ **Edelstein:** Aquamarin, Perle
- ❖ **Farbe:** Alle hellen Blau- und Türkistöne

Die sensiblen, spirituellen und zukunftsweisenden Eigenschaften der *Sterne* machen sich esoterische Wissenschaften wie die Astrologie seit Jahrhunderten zu Nutze.

Bis vor nicht allzu langer Zeit waren die Astrologie und die Astronomie eine einzige ungetrennte Wissenschaft, die sich erst sehr viel später in die beiden genannten Richtungen aufspaltete.

Die Karte deutet auf unser spirituelles und geistiges Wesen hin, sie bezieht sich auf unsere Gefühlswelt und unsere Seele.

(.....)