

Lenormand - Lehrbuch 1 Grundkurs

Einfach und schnell zum professionellen Kartenlegen

()

Inhalt Lehrbuch 1 Grundkurs

Die Bedeutung der 36 Karten nach Art der Madame Lenormand	Seite	16
Kurzbedeutungen auf einem Blatt	Seite	51
Das Ziehen einer Tageskarte	Seite	56
Karten verstehen und deuten lernen	Seite	61
Zwei Karten miteinander verbinden Übungen und meine Lösungsvorschläge	Seite	68
Drei und mehr Karten miteinander verbinden Übungen und Lösungsvorschläge	Seite	72
Sieben besondere Karten, die mehrere Bedeutungen beinhalten Tipps, Übungen und meine Lösungsvorschläge	Seite	85
Wichtige Kombinationen Krankheiten Tipps, Übungen und Lösungsvorschläge <u>Ein wichtiger Ratschlag zum Thema Krankheiten</u>	Seite	101
Testen Sie sich	Seite	111
Lösungen der Testaufgaben	Seite	115

Tipp: (.....)



(.....)

Lenormand - Lehrbuch 1 Grundkurs

Einfach und schnell zum professionellen Kartenlegen



1. Reiter



Allgemein: Gespräche und Kontakte aller Art

Gesundheit: Kontaktangst, Bronchien, Halsschmerzen, Sprachprobleme

Eigenschaften: sportlich, fit, offen, sprunghaft, redselig, kontaktfreudig

Beruf: Berufe, in denen der Kontakt zu Menschen eine große Rolle spielt, Berufe mit Sprache (z.B. Lehrer, Übersetzer, ...)

Tiere: Pferd, Pony, Rind, Großvieh

Astrologisch: Zwilling

Chakra: Kehlkopfchakra

Edelstein: Beryll, Aquamarin

Die Reiterkarte

bezieht sich auf alle Arten von zwischenmenschlichen Kontakten. Sowohl persönliche Gespräche von Angesicht zu Angesicht, als auch Telefonate kommen hier in Frage. Achten Sie jedoch darauf, diese Karte nicht mit der Karte Nr. 27 Brief, zu verwechseln, die sich auf schriftliche Kontakte, wie Briefe, E-Mails, SMS oder auch Chats über das Internet bezieht.

Verbindungen mit anderen Karten:

Die Art der Kontakte hängt stets von den umliegenden Karten im Kartenbild ab. Sind diese Karten positiv, so werden auch die Gespräche und Kontakte positiv verlaufen. Streitgespräche werden hingegen von Karten wie *Nr. 11 Rute* angezeigt. Auch die Person, mit der diese Gespräche geführt oder Kontakte geknüpft werden, wird durch die umliegenden Karten symbolisiert.

(.....)

Das Ziehen einer Tageskarte

Lenormand - Lehrbuch 1 Grundkurs

Einfach und schnell zum professionellen Kartenlegen

Beispiel 1:

Sie ziehen die Karte Nr. 31 Sonne:



Sie sagen: Die Karte „Sonne“ bedeutet „Erfolg“.

Tipp:

Schaffen Sie sich eine Art Eselsbrücke, indem Sie sich die (.....)

Übrigens:

Während der folgenden Übungen hat es sich bewährt, die vorangehende Übersicht mit den Kurzbedeutungen der Karten offen vor sich auf den Tisch zu legen.

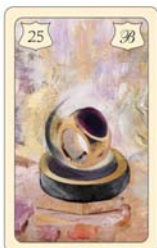
Auf diese Weise können Sie (.....)

Zwei Karten miteinander verbinden

Das Verbinden der unterschiedlichen Karten zu einer sinnvollen Gesamtbedeutung ist der wichtigste Schritt auf dem Weg zu einer erfolgreichen Kartenlegung. (.....)

Beispiel 1:

Sie haben die Karte Nr. 25 Ring



- *Ehe oder Partnerschaft* - gezogen.

Lenormand - Lehrbuch 1 Grundkurs

Einfach und schnell zum professionellen Kartenlegen

Machen Sie sich zunächst klar, was genau Sie über dieses Thema wissen möchten.

So könnten Sie beispielsweise fragen:

- ❖ *Was will mir diese Karte über meine Partnerschaft sagen?*
- ❖ *Wie ist es augenblicklich um meine Partnerschaft bestellt?*

Ziehen Sie nun noch eine weitere Karte.

In unserem Beispiel ist das nun also die Nr. 2 Klee - kleines Glück -.

Nun **verbinden** wir diese beiden Karten!

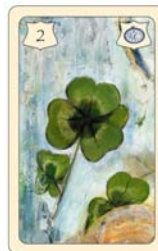
Nr. 25 Ring

+

Nr. 2 Klee



Ehe oder Partnerschaft



kleines Glück

- Diese Ehe oder Partnerschaft ist glücklich.

Bemerkung:

Bitte beachten Sie den Unterschied in der Formulierung.

Die Reihenfolge, in der die Karten liegen, muss in jedem Fall bei der Interpretation beachtet werden!

Bei einigen Karten wird das dem Sinn nach kaum einen Unterschied ausmachen, jedoch gibt es Verbindungen, die sich durch eine veränderte Reihenfolge erheblich ändern könnten.

Ein Beispiel für eine solche Verbindung möchte ich Ihnen im Folgenden vorstellen:

Lenormand - Lehrbuch 1 Grundkurs

Einfach und schnell zum professionellen Kartenlegen

Beispiel:

Nr. 2 Klee



Glück

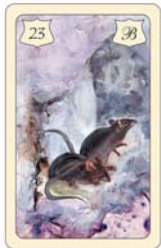
Nr. 23 Ratte



Verluste

Das Glück geht verloren.
(Zunächst Glück,
dann Verlust)

Nr. 23 Ratte



Verluste

Nr. 2 Klee



Glück

Die Verluste gehen
glücklicherweise vorüber.
(Zunächst Verlust,
dann wieder Glück)

(.....)

Was sind Kombinationen?

Wie Sie aus dem bisher Gelernten wissen, deuten Sie ein Kartenbild normalerweise der Reihe nach Karte für Karte.

Dabei werden die einzelnen Aussagen der jeweiligen Karten zu einer sinnvollen Interpretation zusammengefasst.

Zwei, drei, zuweilen auch mehrere Karten können aber auch gemeinsam für eine bestimmte Aussage stehen.

Diese Kartenkonstellationen bezeichnet man als Kombinationen.

Bei der Interpretation der Kombinationen können die Karten sowohl in (.....)

Lenormand - Lehrbuch 1 Grundkurs

Einfach und schnell zum professionellen Kartenlegen

Kombinationen sind sehr wichtig!

Bitte lernen Sie diese gut, da sich sonst Abweichungen in der Bedeutung und andere Fehler einschleichen können.

Wichtiger Hinweis:

Bitte lesen Sie diese Lektion gut durch, und **beachten** Sie ganz besonders meine **Bemerkungen** zu diesem Thema.

Wenden Sie die **Krankheitskombinationen** bitte nur an, wenn Sie sich Ihrer Sache vollkommen sicher sind und auch die Kombinationen allesamt quasi im Schlaf beherrschen.

Sollten Sie auch nur die leisesten Zweifel hegen, so vermeiden Sie eine präzisere Aussage und weisen Sie lediglich auf Ihren Verdacht einer angeschlagenen Gesundheit hin.

Haken Sie gegebenenfalls lieber noch einmal nach und fragen Sie Ihre Kundschaft, ob es dort jemals Probleme mit Leber, Galle, Rücken... oder ähnlichen Körperteilen gab, die Sie im Kartenbild zu erkennen glauben. Stimmt man Ihnen zu, könnten Sie anregen, diesen Bereich noch einmal genauer untersuchen zu lassen, da Sie meinen, hier einige Beschwerden zu erkennen.

Bedenken Sie bitte: (.....)

(.....)Diesmal werden wir jedoch einen Schritt tiefer gehen und die Frage nach dem weiteren Verlauf der Ereignisse stellen.

Beispiele:

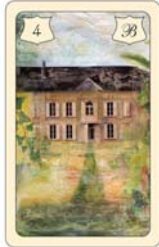
Auch diesmal verteilen Sie die Karten wieder mit der Bildseite nach unten auf dem Tisch.

Ziehen Sie nun wieder eine Karte.
In unserem Beispiel handelt es sich um die Karte

Lenormand - Lehrbuch 1 Grundkurs

Einfach und schnell zum professionellen Kartenlegen

Nr. 4 Haus



häuslicher Bereich.
Jetzt können Sie weiterfragen:

- *Was ist mit meinem Zuhause los?*

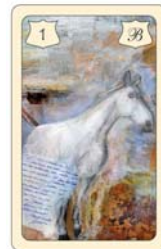
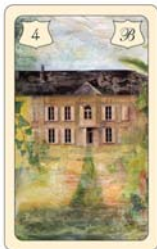
Zur Beantwortung dieser Frage ziehen Sie die nächste Karte.
In diesem Beispiel die Nr.1 Reiter.

So ergibt sich folgende Konstellation:

Nr. 4 Haus

+

Nr. 1 Reiter



häuslicher Bereich

Gespräche

Nun verbinden wir die einzelnen Bedeutungen dieser zwei
Karten zu einer sinnvollen Aussage:

- *Zuhause werden Gespräche geführt.*

Nun möchten Sie wissen, wie die Gespräche verlaufen werden.
Sie konzentrieren sich also und formulieren z.B. folgende Frage:

Wie gehen diese Gespräche aus?

Daraufhin ziehen Sie erneut eine Karte.
Diesmal ist es die Nr. 31 Sonne.

Jetzt liegen die drei Karten in der Reihenfolge, in der sie gezogen
wurden, nebeneinander:

Lenormand - Lehrbuch 1 Grundkurs

Einfach und schnell zum professionellen Kartenlegen

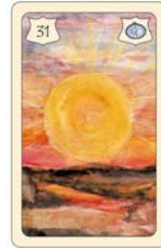
Nr. 4 Haus + Nr. 1 Reiter + Nr. 31 Sonne



Häuslicher Bereich



Gespräche



Erfolg

- *Zuhause werden die Gespräche erfolgreich verlaufen.*

Weiteres Beispiel:

Nr. 29 Frau + **Nr. 17 Storch**
Personenkarte Veränderung

- *Diese Frau möchte sich verändern.*

Oder

- *Diese Frau verändert sich.*

Ziehen Sie nun erneut eine Karte.

Diesmal handelt es sich um die Karte Nr. 2 Klee - kleines Glück -.

Nr. 29 Frau + **Nr. 17 Storch** + **Nr. 2 Klee**
Personenkarte Veränderung kleines Glück

- *Diese Frau verändert sich zu ihrem Vorteil.*

→ *Wir können hier also von einer vorteilhaften Veränderung sprechen, da die Karte Nr. 2 Klee eine positive Botschaft beinhaltet.*

Übungsaufgabe:

***Nr. 23 Ratte** + ***Nr. 8 Sarg** + **Nr. 2 Klee**
Magen / Darm Krankheit kl. Glück

.....

(.....)